

Leták pro uživatele a zájemce o služby MENS SANA o.s.

KDO JSME?

MENS SANA je nestátní nezisková organizace – občanské sdružení. Sídlíme v Ostravě a poskytujeme zdarma sociální službu sociální rehabilitace a sociální službu podpora samostatného bydlení. Nabízíme také širokou škálu tvůrčích a vzdělávacích činností a terapeutické skupiny.

Poskytované sociální služby

sociální rehabilitace dle § 70 zákona č. 108/2006 Sb.

podpora samostatného bydlení - terénní služba dle § 43 zákona č. 108/2006 Sb.

POSLÁNÍ MENS SANA o.s.:

Lidem se zkušeností s duševní nemocí nabízíme prostor k sebevyjádření, podporu při zvládnání běžného života a pomoc při překonávání předsudků ve společnosti.

POSLÁNÍ POSKYTOVANÝCH SOCIÁLNÍCH SLUŽEB:

Poslání služby sociální rehabilitace:

Posláním služby sociální rehabilitace je cílená příprava osob s duševním onemocněním, kteří se ocitli vlivem své nemoci v nepříznivé situaci, na zvládnání běžného života s co nejmenší podporou druhých osob.

Poslání služby podpora samostatného bydlení:

Posláním služby je poskytování podpory osobám s duševním onemocněním, kteří v důsledku svého onemocnění nezvládají samostatné bydlení, za účelem posílení jejich oslabených schopností, dovedností a zdrojů nezbytných k tomu, aby mohli samostatně bydlet a zvládat běžný život. Služba je poskytována v Ostravě a blízkém okolí – v bytech (domácnostech) uživatelů, v tréninkových bytech a v běžném prostředí, kterým je např. obchod, lékárna, ordinace lékaře, úřad apod.

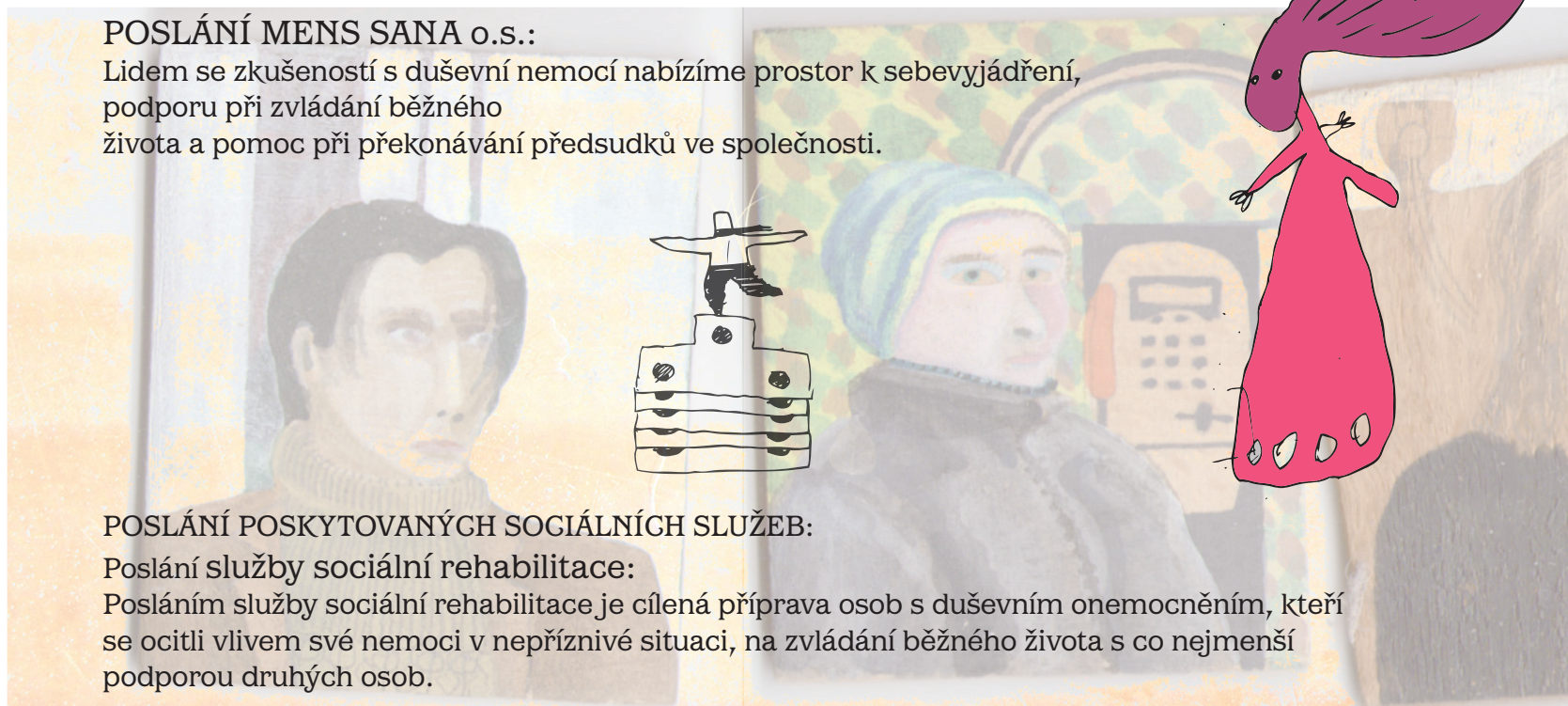
CÍLE POSKYTOVANÝCH SOCIÁLNÍCH SLUŽEB:

Cíle sociální služby sociální rehabilitace:

stabilizace psychického stavu
udržení a zlepšení kvality života
vytvoření a rozšíření nových sociálních kontaktů
rozšíření potřebných znalostí a dovedností
nalezení vhodného pracovního uplatnění



OSTRAVA!!!



Cíle služby podpora samostatného bydlení :

Podpořit uživatele služby ve zvládnání péče o svou domácnost a svou osobu tak, aby mohl samostatně bydlet ve své domácnosti.

Vést uživatele služby v získání potřebných dovedností pro samostatné bydlení (nakupování, vaření, dodržování hygieny, docházky za lékařem).

Umožnit uživatelům osamostatnění od rodiny v prostředí tréninkového bydlení.

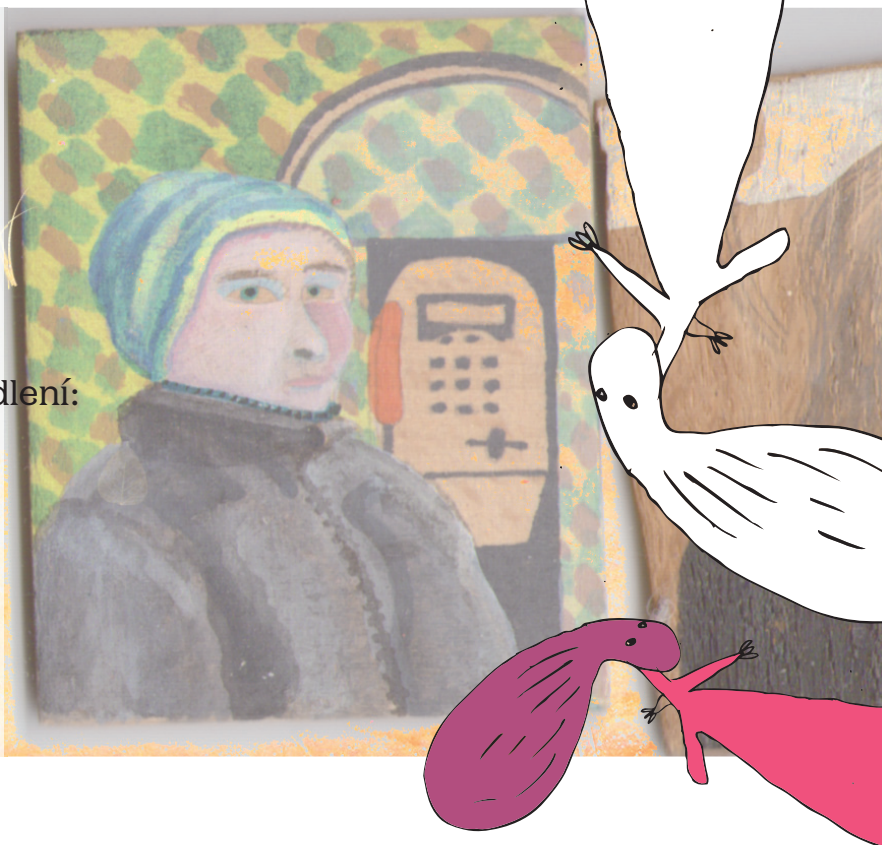
Podpořit uživatele ve zvládnání životních situací vzniklých nejen při samostatném bydlení (pomoc při udržení sociálních kontaktů, vytváření nových, zvládnání orientace v okolí, cestování).

Principy služby sociální rehabilitace:

respektování práv uživatele
respektování svobody volby uživatele
respekt soukromí uživatele
zachování důstojnosti uživatele
rovnocenný přístup k uživateli
individuální přístup ke každému uživateli
bezplatnost poskytované sociální služby

Principy služby podpora samostatného bydlení:

Individuální přístup ke každému člověku
Rovnocenný přístup
Respektování svobodné volby
Respektování práv
Respektování soukromí
Zachování důstojnosti



PRO KOHO TADY JSME?

Gílová skupina:

Obrátit se na nás mohou lidé se zkušeností s duševním onemocněním především z oblasti psychóz, neuróz a poruch osobnosti žijící v Ostravě a blízkém okolí

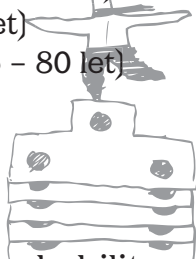
Sociální služby neposkytujeme osobám:

mladším 18-ti let (výjimečně službu poskytujeme osobám mladším 18 let a to po domluvě a za spolupráce s ošetřujícím psychiatrem a rodinným příslušníkem zastupujícím nezletilou osobu) závislým (kromě fáze prokazatelné abstinence min. půl roku) a pod přímým vlivem alkoholu a omamných látek

s jiným zdravotním postižením (těžké smyslové, těžké tělesné, střední a těžké mentální postižení) s ochrannou léčbou (sexuologickou, protialkoholní, toxikomanickou)

Poznámka: Centrum psychosociální pomoci, Ukrajinská 1533/13, Ostrava- Poruba není bezbariérové. Kreativní dílna na pracovišti Skautská 1045, Ostrava – Poruba je bezbariérová, ale kanceláře sociálních pracovníků v 1. patře bezbariérové nejsou.

Věková kategorie klientů: Sociální službu sociální rehabilitace MENS SANA o.s. poskytujeme v ambulantní a terénní formě.
 dorost (16 – 18 let)
 mladí dospělí (19 – 26 let) Terénní formu zajišťují pracovníci prostřednictvím doprovodů uživatelů
 dospělí (27 – 64 let) k lékaři, na úřady, prostřednictvím návštěv u uživatelů doma nebo
 mladší senioři (65 – 80 let) prostřednictvím návštěv v psychiatrických léčebnách či nemocnicích.



Pracovníci sociální rehabilitace jsou schopni dojíždět za uživateli na území města Ostravy, maximálně do 30 km od sídla organizace.

V rámci sociální rehabilitace nabízíme uživatelům:

nácvik dovedností pro zvládání péče o vlastní osobu, soběstačnost a dalších činností vedoucích k sociálnímu začleňování
 individuální a skupinové nácviky s klienty (nácviky vaření, úklidu, péče o domácnost)
 socioterapeutickou skupinu
 skupinu pro klienty s psychotickým onemocněním
 arteterapie
 muzikoterapie

zprostředkování kontaktu se společenským prostředím
 doprovody klienta/ů k lékaři, na úřad, do školských zařízení
 podpurná návštěva uživatele v domácím prostředí, psychiatrické léčebně či v nemocnici
 návštěva kulturního zařízení
 sportovní aktivity
 výlety



výchovné, vzdělávací a aktivizační činnosti
 kreativní dílna
 výuka anglického jazyka
 výuka pc
 výuka hry na hudební nástroj
 hospodaření s penězi
 kurz psaní všemi deseti
 podpora při studiu

Vzdělávací kurzy probíhají v individuální i skupinové výuce.

pomoc při uplatňování práv, oprávněných zájmů a při obstarávání osobních záležitostí
 sociální poradenství



V rámci podpory samostatného bydlení nabízíme klientům:

pomoc při osamostatnění se v oblasti bydlení
podporu při jednání s úřady, doprovody k lékařům, na úřady a jiná potřebná místa
pomoc při zajištění chodu domácnosti, nácviky úklidu, praní, vaření, hospodařením s penězi
nácviky cestování
podporu během hospitalizace
podporu rodinných, partnerských, sousedských vztahů a další pomoc při vyřizování běžných záležitostí a při uplatňování práv

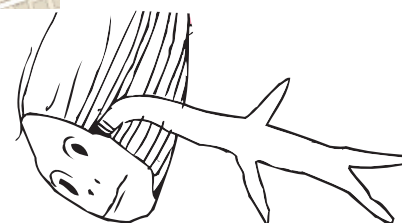
JAKÝM ZPŮSOBEM SE NA NÁS OBRÁTIT?

Můžete nám zavolat na pevnou linku 596 918 104 nebo na mobil 777 034 886 ve všední dny (Po - Čt 8 - 16h, Pá 8 - 14 h) nebo nám poslat e-mail na adresu menssana@menssana.cz. Pokud máte zájem o osobní schůzku s námi, prosíme, zavolejte předem a domluvíme se na termínu. Pracujeme hodně v terénu a neradi bychom se s Vámi minuli.



KDE NÁS NAJDETE A JAK SE K NÁM DOSTANETE?

Naše adresa je:
Centrum psychosociální pomoci MENS SANA o.s.,
Ukrajinská 1533/13,
Ostrava - Poruba, 708 00



Najdete nás na ulici Ukrajinská 1533/13 v Ostravě-Porubě. Dostanete se k nám tramvají č. 3,7,8,9,17 ve směru Vřesinská. Vystoupíte na tramvajové zastávce Třebovická, přejdete na protější chodník, půjdete po ul. Ukrajinská cca 300 m. Vodítkem je restaurace Parlament, která je naproti našeho sdružení.